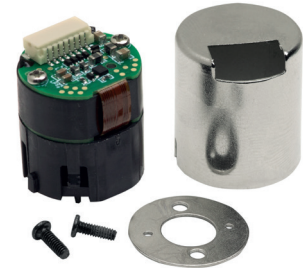


### PRINCIPALI CARATTERISTICHE

AAM 20M è un encoder miniaturizzato magnetico assoluto multigiro basato su tecnologia proprietaria di recupero dell'energia. La parte multigiro è una soluzione auto alimentata che non richiede l'uso di batterie o ingranaggi, eliminando così la necessità di manutenzione e la preoccupazione per la contaminazione.

AAM 20M è dotato di una serie di funzioni intelligenti, tra cui un sensore di temperatura integrato, risoluzione programmabile dall'utente, azzeramento e diversi allarmi.

- Risoluzione massima 50 bits (18 bits monogiro + 32 bits multigiro)
- Interfacce elettriche BiSS-C, SPI o SSI
- Uscita radiale con connettore su PCB
- Temperatura di funzionamento -40° ... +115°C



### CODICE DI ORDINAZIONE

**AAM 20M 24 / 18 B 5 S 4 X LR .162 +XXX**

**SERIES**  
 magnetic multiturn absolute encoder **AAM**

**MODELLO**  
 kit encoder ø 20mm **20M**

**RISOLUZIONE MULTIGIRO**  
 numero giri **24** bit

**RISOLUZIONE MONOGIRO**  
**18** bit

**TIPO DI CODICE**  
 binario **B**

**TENSIONE DI ALIMENTAZIONE**  
 5 V DC **5**

**INTERFACCIA ELETTRICA**  
 BiSS-C **B**  
 SPI **SPI**  
 Serial Synchronous Interface - SSI **S**

**DIAMETRO FORO**  
 mm **4**

**GRADO DI PROTEZIONE**  
 IP 10 **X**

**TIPO DI USCITA**  
 connettore radiale **LR**

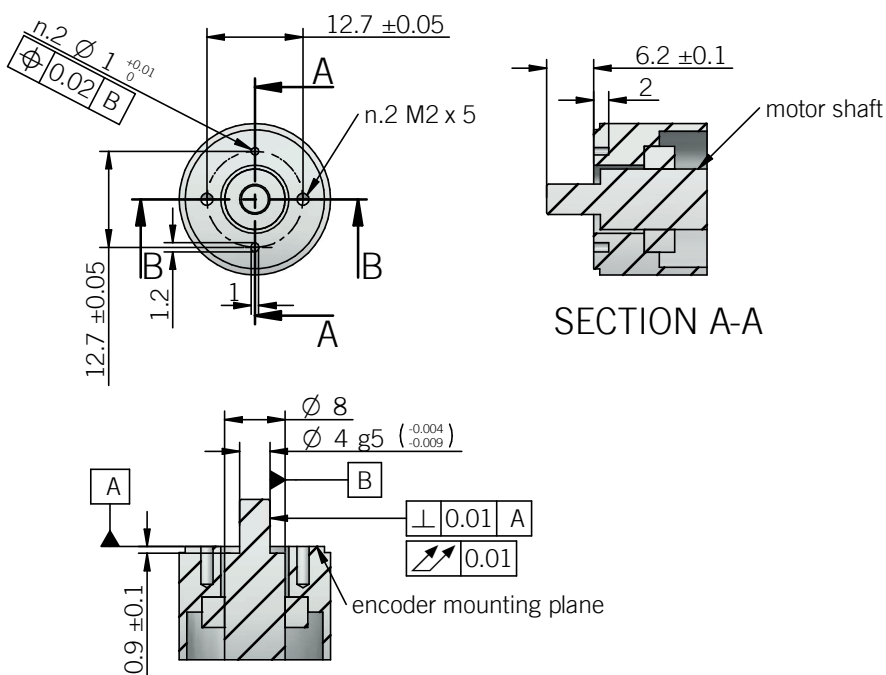
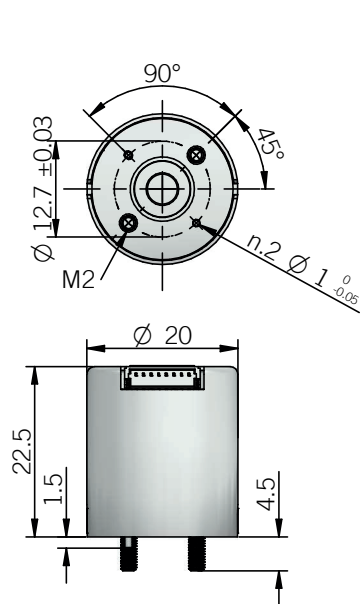
**PRESA**  
 presa non inclusa **.162**

**VARIANTE**  
 variante particolare del Cliente **XXX**

PRELIMINARY

AAM 20M

DISEGNO FLANGIA INTERFACCIA CONSIGLIATO



SECTION B-B

dimensioni in mm

CARATTERISTICHE ELETTRICHE	
<b>Risoluzione multigiro</b>	24 bit può essere selezionata tra 12-14-16-20-24-32 bits
<b>Risoluzione monogiro</b>	18 bit può essere selezionata tra 15-16-17-18 bits
<b>Tensione di alimentazione<sup>1</sup></b>	4,5 ... 5,5 V DC
<b>Corrente assorbita a vuoto</b>	45 mA max
<b>Interfaccia elettrica di uscita</b>	RS-422 (BiSS/SSI) - SPI 4 wires
<b>Frequenza di clock</b>	BiSS 80 kHz ... 10 MHz SPI 10 MHz max SSI 100 kHz ... 1 MHz
<b>Direzione di conteggio</b>	selezionabile tramite sw
<b>Tempo di avvio</b>	500 ms
<b>Precisione</b>	± 0,1° dopo montaggio sul motore e la calibrazione automatica
<b>Connettore</b>	JST® 8 pin SM08B-SRSS-TB connettore accoppiato JST® SHR-08V-S o SHR-08V-S-B contatti JST® SSH-003T-P0.2-H (AWG 32-38)
<b>Compatibilità elettromagnetica</b>	secondo direttiva 2014/30/EU
<b>RoHS</b>	secondo direttiva 2011/65/EU

CARATTERISTICHE MECCANICHE	
<b>Diametro foro</b>	ø 4 mm
<b>Grado di protezione</b>	IP 10 (IEC 60529)
<b>Velocità di rotazione</b>	12000 rpm max
<b>Shock</b>	200 G, 6 ms (IEC 60068-2-27)
<b>Vibrazioni</b>	30 G, 10 ... 2000 Hz (IEC 60068-2-6)
<b>Materiale supporto sensore</b>	plastica
<b>Materiale portamagnete</b>	alluminio
<b>Materiale custodia</b>	acciaio cromato
<b>Temperatura di funzionamento<sup>2,3</sup></b>	-40° ... +115°C (-40° ... +239°F)
<b>Temperatura di immagazzinamento<sup>3</sup></b>	-40° ... +115°C (-40° ... +239°F)
<b>Peso</b>	< 100 g (3,53 oz)

<sup>1</sup> misurato sull'encoder senza influenza della lunghezza cavo

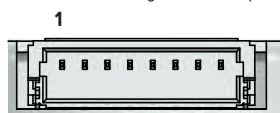
<sup>2</sup> misurato su flangia encoder

<sup>3</sup> condensazione non ammessa

CONNESSIONI			
Pin	BiSS-C	SPI	SSI
1	+ V DC	+ V DC	+ V DC
2	0 V	0 V	0 V
3	MA+	CLOCK	CLOCK +
4	MA-	MOSI	CLOCK -
5	SLO+	MISO	DATA +
6	SLO-	NCS	DATA -
7	NC	NC	SEL 1*
8	NC	NC	SEL 2*

\* SEL1 e SEL2 sono necessari durante la calibrazione passando alla modalità di comunicazione SPI

L'uscita SSI viene configurata tramite i pin SPI condivisi



COMPOSIZIONE KIT

